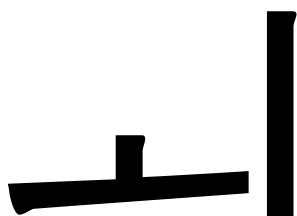


المملكة العربية السعودية  
**جمعية البر الخيرية بالحفائر**  
مسجلة بوزارة العمل والتنمية الاجتماعية برقم (401)



الخطة الاستراتيجية للأعوام 1438-1441هـ





## المحتويات

2.....	مقدمة.....
3.....	خطوات العمل لإعداد الخطة الاستراتيجية.....
4.....	رسالتنا.....
4.....	رؤيتنا.....
4.....	قيمنا.....
5.....	الخدمات التي تقدمها الجمعية للمستفيدين طاقها الجغرافي.....
6.....	تقييم الوضع الحالي بالجمعية.....
6.....	نقاط القوة:.....
6.....	نقاط الضعف:.....
7.....	الفرص :.....
7.....	المخاطر:.....
8.....	الاهداف الاستراتيجية للجمعية للأعوام 1438-1441هـ.....
9.....	الهيكل الاداري للجمعية.....
10.....	الخطة الاستراتيجية للجمعية للأعوام 1438-1441هـ.....

## مقدمة

الحمد لله والصلاة والسلام على من لا نبي بعده.

فقد حرصت الجمعية ممثلة في الجمعية العمومية ومجلس الإدارة على تطوير الجمعية حتى تتمكن من التميز في خدمة المستفيدين ولتواكب التطورات التي تشهدها مجالات الحياة وخاصة قطاع العمل الخيري.

فكان توجيه مجلس إدارة الجمعية بتكوين لجنة للتخطيط والتطوير بالعمل على إعداد خطة استراتيجية للمرحلة القادمة تكون موحدة للرؤى والجهود والعمل المشترك للجميع.

ولتحقيق ذلك تم التعاقد مع مؤسسة كفاءات الاعمال للتدريب والاستشارات لصياغة الخطة الاستراتيجية للجمعية للفترة 1438-1441هـ هو قد عقدت عدة ورش عمل و تم استعراض تاريخ الجمعية وانجازاتها ومعوقات العمل بالإضافة الى توجهات واستراتيجيات وزارة الشؤون الاجتماعية والتطلعات المستقبلية لمجلس الإدارة والجمعية ومنها الرغبة الجادة في الارتقاء بمستوى الجمعية وتطوير وتحسين خدماتها وتنمية مواردها.

وقد تم صياغة رسالة الجمعية ورؤيتها لتسهيل وضع أهداف استراتيجية تخدم رسالة ورؤية الجمعية وتحقيقهما.

تم إجراء تحليل البيئة الداخلية والخارجية للجمعية لمعرفة نقاط الضعف والقوة والفرص والمخاطر وبالتالي تحديد أولويات واستراتيجيات ومجالات العمل بعد ذلك اعد الهيكل التنظيمي المناسب الذي يحقق افضل استثمار للموارد البشرية لتحقيق الاهداف الاستراتيجية.

والجمعية تمتلك العديد من مقومات النجاح رغم وجود المعوقات الكثيرة من قلة موارد وضعف البنية التحتية لكن تحتاج إلى خطة استراتيجية توجه الجهود والموارد للمرحلة القادم وهذا ما تم إنجازه في ورش العمل.

والله ولي التوفيق،

رئيس مجلس ادارة الجمعية

محمد بن معدي العتيبي



## خطوات العمل لإعداد الخطة الاستراتيجية

للأعوام 1438-1441هـ

مقدمة عن التخطيط الاستراتيجي واليات اعداد الخطة الاستراتيجية.

1. استعراض تاريخ الجمعية خدماتها وانجازاتها ومعوقات العمل والتطلعات

المستقبلية لوزارة الشؤون الاجتماعية والجمعية العمومية ومجلس الإدارة

وإدارة الجمعية والمستفيدين.

2. صياغة رسالة الجمعية ورؤيتها وقيمها.

3. تقييم خدمات الجمعية الحالية على ضوء الرسالة والرؤية.

4. إجراء تحليل البيئة الداخلية والخارجية للجمعية لمعرفة نقاط الضعف والقوة

والفرص والمخاطر.

5. تحديد أولويات واستراتيجيات ومجالات العمل.

6. تحديد الأهداف الاستراتيجية.

7. بناء الهيكل لتنظيمي المناسب لتحقيق الاهداف الاستراتيجية للجمعية.



## رسالتنا

تقديم خدمات الرعاية للمحتاجين بالحفائر والمساهمة في تأهيلهم على مستوى عال حتى يتم تحقيق الريادة في خدمة المجتمع.

## رؤيتنا

نقل المستفيدين من (محتاج) مستهلك المكثف منتج.

## قيمنا

1. المحافظة على سرية معلومات المستفيدين.
2. مراعاة مشاعر المستفيدين.
3. البعد عن الدوافع الشخصية.
4. العمل المستدام
5. اتقان العمل.
6. المحافظة على ممتلكات الجمعية.
7. الأمانة في الصرف.
8. الشفافية.



## الخدمات التي تقدمها الجمعية للمستفيد ونطاقها الجغرافي

تقدم الجمعية للمستفيدين عدة خدمات متنوعة منها:

1. تقديم العون والمساعدة للمحتاجين.
2. تقديم المساعدات الطارئة والمقطوعة لفئات المجتمع
3. إنشاء المشاريع الاجتماعية المكملة لدور الجمعية.
4. المشروعات والبرامج التأهيلية التي تعالج الفقر وتؤدي على أسبابه.

النطاق الجغرافي لعمل الجمعية:

تقدم الجمعية خدماتها للمحتاجين من اهالي مركز الحفائر



## تقييم الوضع الحالي بالجمعية

بعد اجراء تحليل سوات ( SWot ) لتحليل البيئة الداخلية والخارجية للجمعية لمعرفة نقاط الضعف والقوة والفرص والمخاطر تم التوصل الى النقاط التالية :

### نقاط القوة:

1. وجود مبنى مستقل.
2. وجود معهد للجمعية.
3. وجود مدير متفرغ.
4. وجود كفاءات عالية في مجلس الادارة.
5. وجود محاسب متفرغ.

### نقاط الضعف:

1. قلة الخبرة لدى الموظفين
2. قلة الايرادات
3. عدم وجود موظف في الموارد البشرية.
4. عدم وجود فريق تسويق واعلام
5. عدم وجود فريق نسائي
6. اتساع نطاق الجمعية.





#### الفرص :

1. توفر الاراضي وفرصة الشراء
2. كثرة الداعمين
3. وجود كفاءات لم تستغل.
4. استثمار الاصول
5. مكتب تعريفى
6. خدمة الرسائل ونقاط البيع
7. المتطوعين
8. فتح روضة اطفال

#### المخاطر:

1. البعد عن المدن الرئيسية
2. ضعف ثقافة المجتمع نحو العمل الخيري
3. تسرب الموظفين لضعف المزايا.
4. كثرة المستفيدين

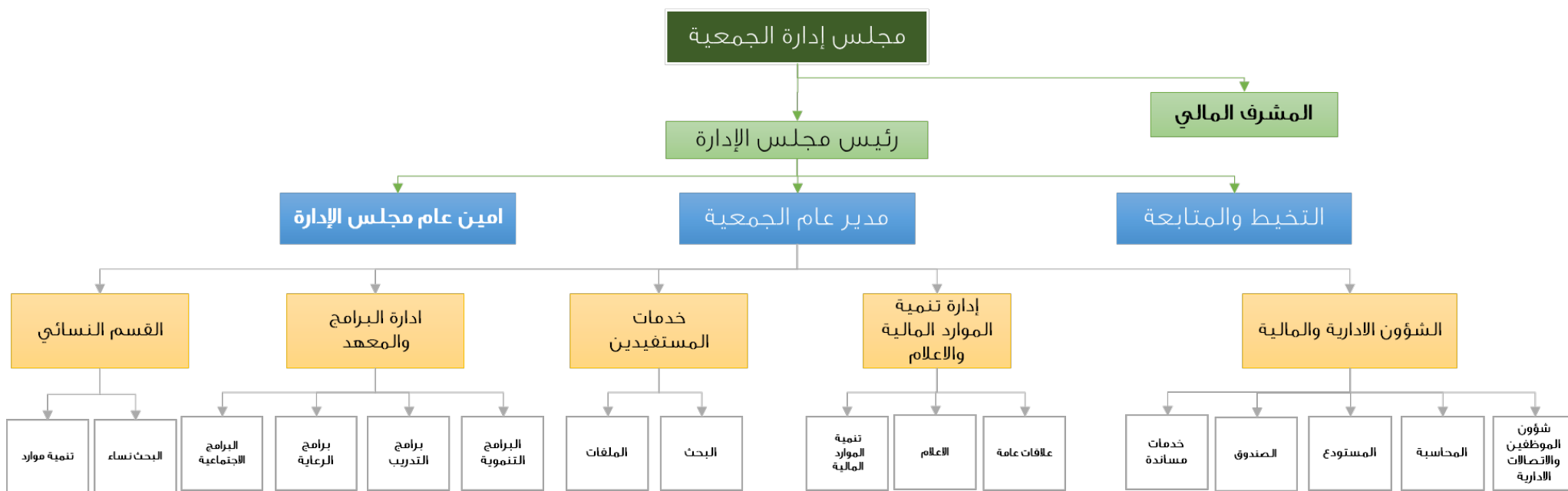


## الاهداف الاستراتيجية للجمعية للأعوام 1438-1441هـ

بعد دراسة الوضع القائم وتحليل نقاط الضعف والقوة والفرص والمخاطر تم اختيار وتبني الاهداف الاستراتيجية التالية لتحقيق رسالة ورؤية الجمعية: -

1. زيادة الموارد المالية.
2. رعاية وتأهيل المستفيدين.
3. كسب ثقة الجهات المانحة.
4. استقطاب المتطوعين وتأهيل الكوادر.
5. زيادة المشاريع النوعية.
6. الاستثمارات المستدامة.
7. تطوير العمل المؤسسي.

## الهيكل الاداري للجمعية



## الخطة الاستراتيجية للجمعية للأعوام 1438-1441هـ

الاستراتيجية	الهدف الاستراتيجي	الهدف العام	المؤشر	نوع المؤشر	القيمة الحالية	138 هـ	139 هـ	140 هـ	141 هـ	
ك وتوعيتهم	الحاجات الاساسية لـ	كفالة الاسر	عدد الاسر المكفولة كضرباً	0	10	10	10	10	10	
			قيمة الكفالة الشهرية كجمي	0	100	100	100	100	100	
			عدد كفالات الاسر المكفولة للمرضى	0	6	10	5	20		
			قيمة كفالات الاسر المكفولة للمرضى	0	100	100	100	100		
			عدد الايتام المكفولين كجمي	0	5	20	25	30		
	توعية المستفيدين	تقديم الخدمات الاساسية للاسر المحتاجة	قيمة كفالة اليتيم تراكمي	0	300	300	300	300	300	300
			عدد برامج التوظيف للمستفيدين	1	11	8	14	5		
			عدد برامج نشر الوعي المالي	0	1	2	3	4		
			عدد المشكلات الاسرية الناتجة عن الفقر	1	1	2	3	4		
			عدد برامج مكافحة الإتهاب والمخدرات	1	1	2	3	4		
تحقق	دعم المشاريع	عدد برامج التدريب الكهفي	0	2	4	5	6			
		عدد البرامج التأهيلية كجمي	0	0	2	2	2			
		عدد المستفيدين كجمي	0	20	30	40	50			
		عدد المشاركين المدعومين كجمي	0	0	1	2	3			
		قيمة الدعم الاجتماعي للمشاريع	0	0	5000	10000	15000			
تحقيق	طلب	تس	عدد المعارض تراكمي	0	0	1	2	2	2	
			عدد الحملات التيسيرية كجمي	0	0	1	2	2		
			عدد المشاريع المستوفية كجمي	0	0	0	0	0		
			قيمة المشاريع المستوفية كجمي	0	0	0	0	0		
			عدد تراكمي	0	0	0	0	0		
	زيادة الدعم	زيادة قيمة الاصول	تمتين العلاقة مع الجهات المانحة	0	4	6	8	10		
			تقوية العلاقة مع المتبرعين	0	1	3	5	7		
			زيادة الدعم من المتبرعين	0	1%	2%	3%	4%		
			زيادة قيمة الاصول	0	0	0	20000	0		
			زيادة ايرادات الاستثمارات	0	0	0	24800	48000		
تحقيق نمو	تطبيق نظام الجودة	تطبيق نظام الجودة	زيادة ايرادات التبرعات	0	0	0	0	0		
			زيادة ايرادات الاستقطاع	0	0	0	0	0		
			نسبة البرشيد المتولدي كجمي	0	0	5%	5%	5%		
			قيمة زيادة الاستقطاع كجمي	0	0	0	0	0		
			قيمة زيادة التبرعات تراكمي	10000	0	0	0	0		
تبنو	بناء صورة ذهنية متميزة عند المجتمع	قياس الصورة الذهنية	تطبيق نظام الجودة	0	50%	10%	0	0		
			تهيئة بيئة العمل التي الجاذبة ومحفزة	0	50%	50%	0	0		
			رفع كفاءة العاملين في الجمعية	0	10%	0	0	0		
			استقطاب طاقات وكفاءات بشرية تطوعية فاعلة ومتميزة	0	1%	50%	0	0		
			نسبة العمل التطوعي كجمي	0	0	0	0	0		
تكون والداعمين	تحقيق رضا المستفيدين	زيادة نسبة الرضا لدى المستفيدين	نسبة تحسين الصور الذهنية	0	2	3	4	5		
			زيادة عدد المشاركين مع القطاع الحكومي	0	2	3	4	5		
			زيادة عدد المشاركين مع القطاع الخاص	0	2	3	4	5		
			زيادة عدد المشاركين مع مؤسسات القطاع الثالث	0	2	3	4	5		
			نسبة تحسين الصور الذهنية	0	5%	20%	30%	30%		
تكون والداعمين	تحقيق رضا الداعمين	زيادة نسبة الرضا لدى الداعمين والمطابقين	نسبة تحسين الصور الذهنية	0	5%	20%	30%	30%		
			زيادة نسبة الرضا لدى الداعمين والمطابقين	0	5%	20%	30%	30%		